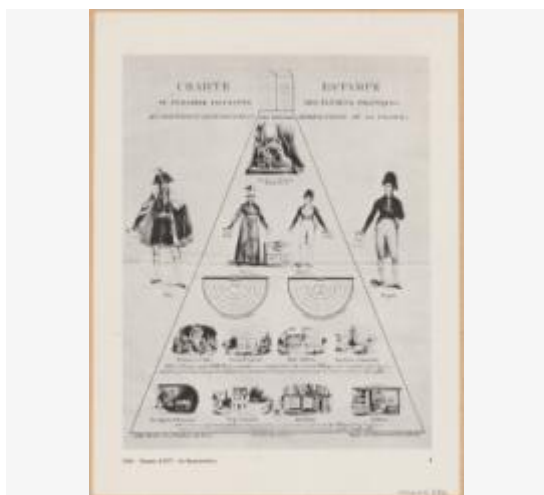


## Recherche dans les collections de Paris Musées

100 résultats sélectionnés



### **CHARTRE ESTAMPE / OU PYRAMIDE FIGURATIVE DES ELEMENS POLITIQUES, / QUI CONSTITUENT LE GOUVERNEMENT REPRESENTATIF DE LA FRANCE.**

**Anonyme, editeur**  
**Renou, Godefroy (Dijon, en 1795), imprimeur-lithographe**

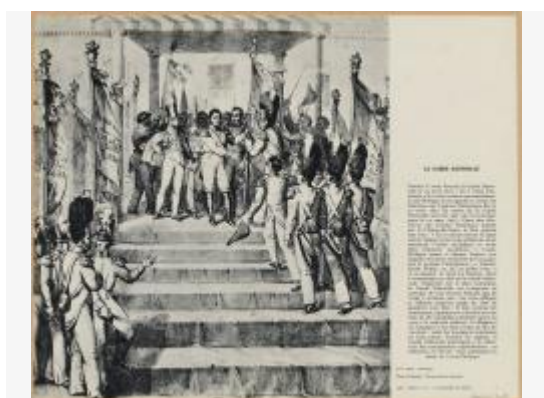
En 1961

Estampe, Arts graphiques, Manuscrits, imprimés, reliure

Musée Carnavalet, Histoire de Paris

Dimensions - Œuvre: H 24 cm x L 18 cm

Dimensions - Montage: H 32.5 cm x L 46.3 cm



### **LA GARDE NATIONALE**

**Holzapfel, photographe**  
**La Documentation photographique, editeur**

Estampe, Arts graphiques, Manuscrits, imprimés, reliure

Musée Carnavalet, Histoire de Paris

Dimensions - Œuvre: H 24 cm x L 30 cm

Dimensions - Montage: H 32.5 cm x L 50 cm



## **LES JOURNÉES DES 27, 28 ET 29 JUILLET 1830.**

**Anonyme, photographe**

Photographie, Arts graphiques

Musée Carnavalet, Histoire de Paris

Dimensions - Œuvre: H 13 cm x L 134 cm

Dimensions - Montage: H 32.1 cm x L 138 cm



## **EUGENE DELACROIX, DER KAMPF AUF DER RATHAUSBRUCKE...**

**Die Kunst in der bürgerlichen Revolution, editeur Delacroix, Eugène (Saint-Maurice, 26-04-1798 - Paris, 13-08-1863), auteur du modèle**

1972

Manuscrits, imprimés, reliure, Arts graphiques

Musée Carnavalet, Histoire de Paris

Dimensions - Œuvre: H 23.9 cm x L 21.4 cm

Dimensions - Montage: H 33 cm x L 50.2 cm



## **LA LIBERTÉ FERA LE TOUR DU MONDE.**

**Die Kunst in der bürgerlichen Revolution, editeur Anonyme, auteur du modèle**

1972

Manuscrits, imprimés, reliure, Arts graphiques

Musée Carnavalet, Histoire de Paris

Dimensions - Œuvre: H 22.5 cm x L 20.4 cm

Dimensions - Montage: H 33 cm x L 50.2 cm



## **LE BALAYEUR.**

**Anonyme, editeur**

**Pacini, editeur**

**Anonyme, auteur du texte**

**Braun, compositeur**

Manuscrits, imprimés, reliure, Arts graphiques

Musée Carnavalet, Histoire de Paris

Dimensions - Œuvre: H 28.6 cm x L 22.2 cm

Dimensions - Montage: H 32.3 cm x L 49.6 cm



## **WEI[S] DER SCHLOSBRAND IN BRAUSHWEIG IN DER NACHT VOM 7 AUF 8 SEPTEMBER 1830, IN PARIS BEI J. DAVID VERLEGT.**

**Anonyme, editeur**

Estampe, Arts graphiques, Manuscrits, imprimés, reliure

Musée Carnavalet, Histoire de Paris

Dimensions - Œuvre: H 24 cm x L 21.5 cm

Dimensions - Montage: H 32.5 cm x L 49.3 cm



## **KONIGE EUROPAS, SEID AUF DER HUT (...)**

**Anonyme, editeur**

Estampe, Arts graphiques, Manuscrits, imprimés, reliure

Musée Carnavalet, Histoire de Paris

Dimensions - Œuvre: H 24 cm x L 21.7 cm

Dimensions - Montage: H 32.5 cm x L 49.3 cm



## AFFICHETTE DE L'UNION DES FEMMES FRANÇAISES (ADHÉRENTES AU FRONT NATIONAL) "AUX FEMMES DE PARIS"

Front National de lutte pour la libération et l'indépendance de la France, auteur du texte représenté ou reproduit

Avant 25-08-1944

Vie militaire = Militaria, Manuscrits, imprimés, reliure

Musée de la Libération de Paris - musée du Général Leclerc - musée Jean Moulin

1990.54

Dimensions - Œuvre: H 20.8 cm x L 13.4 cm



## AFFICHETTE "A LA POPULATION DU GRAND PARIS"

Comité Parisien de la Libération, auteur du texte représenté ou reproduit

En 08-1944

Arts graphiques, Vie militaire = Militaria, Manuscrits, imprimés, reliure

Musée de la Libération de Paris - musée du Général Leclerc - musée Jean Moulin

1990.63

Dimensions - Œuvre: H 31.5 cm x L 24 cm



## AFFICHETTE ORDRE DU JOUR N°3 (FN - FFI - FTPF) : "EN AVANT DANS LA BATAILLE POUR PARIS"

Forces Françaises de l'Intérieur (FFI), autorité émettrice

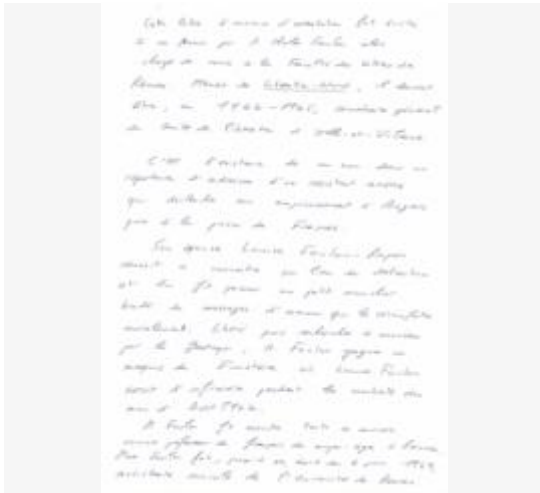
10-08-1944

Vie militaire = Militaria, Manuscrits, imprimés, reliure

Musée de la Libération de Paris - musée du Général Leclerc - musée Jean Moulin

1990.42

Dimensions - Œuvre: H 24.7 cm x L 14.85 cm



## LETTRE DE CHARLES-LOUIS FOULON À SA FEMME

Foulon, Charles-Louis, auteur du texte

En 07-02-1942

Vie militaire = Militaria, Manuscrits, imprimés, reliure

Musée de la Libération de Paris - musée du Général Leclerc - musée Jean Moulin

1995.27

Dimensions - Œuvre: H 32.7 cm x L 22.7 cm



## ORDRE DE REDDITION AUX POINTS D'APPUI ALLEMANDS (ICI, BD VICTOR HUGO À NEUILLY) SIGNÉ PAR LE GÉNÉRAL DIETRICH VON CHOLTITZ

Choltitz, Dietrich von, Général (Łąka Prudnicka, en 09-11-1894 - Baden Baden, 05-11-1966), auteur du texte

25-08-1944

Vie militaire = Militaria, Arts graphiques, Manuscrits, imprimés, reliure

Musée de la Libération de Paris - musée du Général Leclerc - musée Jean Moulin

2007.1

Dimensions - Œuvre: H 6.5 cm x L 20.8 cm



## "PARISIENS! PARISIENNES!" (COMITÉ PARISIEN DE LA LIBÉRATION)

Comité Parisien de la Libération, auteur du texte représenté ou reproduit

08-06-1944

Vie militaire = Militaria, Manuscrits, imprimés, reliure

Musée de la Libération de Paris - musée du Général Leclerc - musée Jean Moulin

1990.11

Dimensions - Œuvre: H 15.2 cm x L 20.9 cm



## "OSCAR FÊTE LES ALLIÉS"

**Faizant, Jacques (Laroquebrou, en 30-10-1918 - Suresnes, en 14-01-2006), dessinateur**

En 1944

Vie militaire = Militaria, Manuscrits, imprimés, reliure

Musée de la Libération de Paris - musée du Général Leclerc -  
musée Jean Moulin

1990.200

Dimensions - Œuvre: H 20.7 cm x L 13 cm



## "CEUX DE LIBÉ-NORD"

Fin 1944

Vie militaire = Militaria, Manuscrits, imprimés, reliure,  
Musique - Chant - Danse

Musée de la Libération de Paris - musée du Général Leclerc -  
musée Jean Moulin

1990.277

Dimensions - Œuvre: H 26.6 cm x L 17.2 cm



## "ORDRE DU JOUR N°2"

Fin 1944

Vie militaire = Militaria, Manuscrits, imprimés, reliure,  
Musique - Chant - Danse

Musée de la Libération de Paris - musée du Général Leclerc -  
musée Jean Moulin

1990.92

Dimensions - Œuvre: H 26.7 cm x L 17.2 cm

## AVIS A LA POPULATION

Le port des brassards FFI est strictement réservé aux groupes qui auront reçu l'autorisation de les porter. Cette autorisation est délivrée par l'Officier commandant le secteur et non par le Chef de Groupe local. Le port d'un brassard est une distinction, non une occasion de vantardise.

Toute personne trouvée porteur de brassard sans en avoir reçu l'autorisation formelle, sera déferée à l'autorité militaire.

**Je ne veux que des Combattants !  
... non des mannequins de défilé !**

Le Commandant de District des FFI :  
PHILIPPE.

## AVIS À LA POPULATION : PORT DES BRASSARDS FFI - JE NE VEUX QUE DES COMBATTANTS! ... NON DES MANNEQUINS DE DÉFILÉ!

**Forces Françaises de l'Intérieur (FFI), auteur du texte représenté ou reproduit**

13-11-1944

Vie militaire = Militaria, Manuscrits, imprimés, reliure

Musée de la Libération de Paris - musée du Général Leclerc -  
musée Jean Moulin

1990.645

Dimensions - Œuvre: H 21 cm x L 27 cm



## "ORDRE POUR LA DÉFENSE DE LA POPULATION PARISIENNE - TOUS AUX BARRICADES! - AVIS DE SUPPRESSION DU COUVRE-FEU"

Rol-Tanguy, Henri, colonel (en 1908 - en 2002), auteur du texte représenté ou reproduit

22-08-1944

Arts graphiques, Manuscrits, imprimés, reliure

Musée de la Libération de Paris - musée du Général Leclerc - musée Jean Moulin

1990.57

Dimensions - Œuvre: H 20.7 cm x L 26.7 cm



## ORDRE DU COMMANDANT DE LA RÉGION DE PARIS DES FORCES FRANÇAISES DE L'INTÉRIEUR (FFI)

Forces Françaises de l'Intérieur (FFI), autorité émettrice

Rol-Tanguy, Henri, colonel (en 1908 - en 2002), auteur du texte représenté ou reproduit

Teissier de Marguerittes, Jean (dit colonel Lizé)

(Constantine, 01-06-1882 - Grand-Brassac, 21-08-1958), auteur du texte représenté ou reproduit

Gaule, Charles de, Général (Lille, 22-11-1890 - Colombey-les-Deux-Eglises, 09-11-1970), auteur du texte représenté ou reproduit

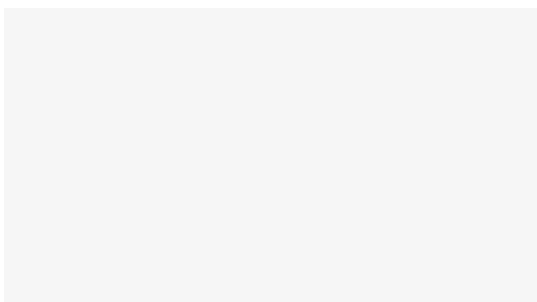
Entre 19-08-1944 et 25-8-1944

Arts graphiques, Vie militaire = Militaria, Manuscrits, imprimés, reliure

Musée de la Libération de Paris - musée du Général Leclerc - musée Jean Moulin

1990.50

Dimensions - Œuvre: H 32 cm x L 21.4 cm



## REVUE "TINTIN" N° 12

Attribué à Le Lombard (Editions), editeur

En 13-01-1949

Manuscrits, imprimés, reliure

Musée de la Libération de Paris - musée du Général Leclerc - musée Jean Moulin

2014.10.1

Dimensions - Œuvre: H 29 cm x L 20.5 cm



### **REVUE "TINTIN" N°15**

**Attribué à Le Lombard (Editions), editeur**

En 03-02-1949

Manuscrits, imprimés, reliure

Musée de la Libération de Paris - musée du Général Leclerc -  
musée Jean Moulin

2014.10.2

Dimensions - Œuvre: H 29 cm x L 20.5 cm



### **REVUE "TINTIN" N°24**

**Attribué à Le Lombard (Editions), editeur**

En 07-04-1949

Manuscrits, imprimés, reliure

Musée de la Libération de Paris - musée du Général Leclerc -  
musée Jean Moulin

2014.10.3

Dimensions - Œuvre: H 29 cm x L 20.5 cm



### **REVUE "TINTIN" N°25**

**Attribué à Le Lombard (Editions), editeur**

En 14-04-1949

Manuscrits, imprimés, reliure

Musée de la Libération de Paris - musée du Général Leclerc -  
musée Jean Moulin

2014.10.4

Dimensions - Œuvre: H 29 cm x L 20.5 cm



### **REVUE "TINTIN" N°26**

**Attribué à Le Lombard (Editions), editeur**

En 21-04-1949

Manuscrits, imprimés, reliure

Musée de la Libération de Paris - musée du Général Leclerc -  
musée Jean Moulin

2014.10.5

Dimensions - Œuvre: H 29 cm x L 20.5 cm





### **REVUE "TINTIN" N°27**

**Attribué à Le Lombard (Editions), editeur**

En 28-04-1949

Manuscrits, imprimés, reliure

Musée de la Libération de Paris - musée du Général Leclerc -  
musée Jean Moulin

2014.10.6

Dimensions - Œuvre: H 29 cm x L 20.5 cm



### **REVUE "TINTIN" N°28**

**Attribué à Le Lombard (Editions), editeur**

En 05-05-1949

Manuscrits, imprimés, reliure

Musée de la Libération de Paris - musée du Général Leclerc -  
musée Jean Moulin

2014.10.7

Dimensions - Œuvre: H 29 cm x L 20.5 cm



### **REVUE "TINTIN" N°29**

**Attribué à Le Lombard (Editions), editeur**

En 12-05-1949

Manuscrits, imprimés, reliure

Musée de la Libération de Paris - musée du Général Leclerc -  
musée Jean Moulin

2014.10.8

Dimensions - Œuvre: H 29 cm x L 20.5 cm



### **REVUE "TINTIN" N°30**

**Attribué à Le Lombard (Editions), editeur**

En 19-05-1949

Manuscrits, imprimés, reliure

Musée de la Libération de Paris - musée du Général Leclerc -  
musée Jean Moulin

2014.10.9

Dimensions - Œuvre: H 29 cm x L 20.5 cm



### **REVUE "TINTIN" N°33**

**Attribué à Le Lombard (Editions), editeur**

En 09-06-1949

Manuscrits, imprimés, reliure

Musée de la Libération de Paris - musée du Général Leclerc -  
musée Jean Moulin

2014.10.10

Dimensions - Œuvre: H 29 cm x L 20.5 cm



### **REVUE "TINTIN" N°36**

**Attribué à Le Lombard (Editions), editeur**

En 30-06-1949

Manuscrits, imprimés, reliure

Musée de la Libération de Paris - musée du Général Leclerc -  
musée Jean Moulin

2014.10.11

Dimensions - Œuvre: H 29 cm x L 20.5 cm



### **REVUE "TINTIN" N°37**

**Attribué à Le Lombard (Editions), editeur**

En 07-07-1949

Manuscrits, imprimés, reliure

Musée de la Libération de Paris - musée du Général Leclerc -  
musée Jean Moulin

2014.10.12

Dimensions - Œuvre: H 29 cm x L 20.5 cm



### **REVUE "TINTIN" N°40**

**Attribué à Le Lombard (Editions), editeur**

En 28-07-1949

Manuscrits, imprimés, reliure

Musée de la Libération de Paris - musée du Général Leclerc -  
musée Jean Moulin

2014.10.13

Dimensions - Œuvre: H 29 cm x L 20.5 cm



**REVUE "TINTIN" N°41**

**Attribué à Le Lombard (Editions), editeur**

En 04-08-1949

Manuscrits, imprimés, reliure

Musée de la Libération de Paris - musée du Général Leclerc -  
musée Jean Moulin

2014.10.14

Dimensions - Œuvre: H 29 cm x L 20.5 cm



**REVUE "TINTIN" N°42**

**Attribué à Le Lombard (Editions), editeur**

En 11-08-1949

Manuscrits, imprimés, reliure

Musée de la Libération de Paris - musée du Général Leclerc -  
musée Jean Moulin

2014.10.15

Dimensions - Œuvre: H 29 cm x L 20.5 cm



**REVUE "TINTIN" N°46**

**Attribué à Le Lombard (Editions), editeur**

En 08-09-1949

Manuscrits, imprimés, reliure

Musée de la Libération de Paris - musée du Général Leclerc -  
musée Jean Moulin

2014.10.16

Dimensions - Œuvre: H 29 cm x L 20.5 cm



**REVUE "TINTIN" N°48**

**Attribué à Le Lombard (Editions), editeur**

En 22-09-1949

Manuscrits, imprimés, reliure

Musée de la Libération de Paris - musée du Général Leclerc -  
musée Jean Moulin

2014.10.17

Dimensions - Œuvre: H 29 cm x L 20.5 cm



**REVUE "TINTIN" N°49**

**Attribué à Le Lombard (Editions), editeur**

En 29-09-1949

Manuscrits, imprimés, reliure

Musée de la Libération de Paris - musée du Général Leclerc -  
musée Jean Moulin

2014.10.18

Dimensions - Œuvre: H 29 cm x L 20.5 cm



**REVUE "TINTIN" N°55**

**Attribué à Le Lombard (Editions), editeur**

En 10-11-1949

Manuscrits, imprimés, reliure

Musée de la Libération de Paris - musée du Général Leclerc -  
musée Jean Moulin

2014.10.19

Dimensions - Œuvre: H 29 cm x L 20.5 cm



**REVUE "TINTIN" N°56**

**Attribué à Le Lombard (Editions), editeur**

En 17-11-1949

Manuscrits, imprimés, reliure

Musée de la Libération de Paris - musée du Général Leclerc -  
musée Jean Moulin

2014.10.20

Dimensions - Œuvre: H 29 cm x L 20.5 cm



**REVUE "TINTIN" N°57**

**Attribué à Le Lombard (Editions), editeur**

En 24-11-1949

Manuscrits, imprimés, reliure

Musée de la Libération de Paris - musée du Général Leclerc -  
musée Jean Moulin

2014.10.21

Dimensions - Œuvre: H 29 cm x L 20.5 cm

### **REVUE "TINTIN" N°58**

**Attribué à Le Lombard (Editions), editeur**

En 01-12-1949

Manuscrits, imprimés, reliure

Musée de la Libération de Paris - musée du Général Leclerc -  
musée Jean Moulin

2014.10.22

Dimensions - Œuvre: H 29 cm x L 20.5 cm

### **REVUE "TINTIN" N°59**

**Attribué à Le Lombard (Editions), editeur**

En 08-12-1949

Manuscrits, imprimés, reliure

Musée de la Libération de Paris - musée du Général Leclerc -  
musée Jean Moulin

2014.10.23

Dimensions - Œuvre: H 29 cm x L 20.5 cm

### **REVUE "TINTIN" N°63**

**Attribué à Le Lombard (Editions), editeur**

En 05-01-1950

Manuscrits, imprimés, reliure

Musée de la Libération de Paris - musée du Général Leclerc -  
musée Jean Moulin

2014.10.24

Dimensions - Œuvre: H 29 cm x L 20.5 cm



### **FORMULAIRE DE SOUSCRIPTION VIERGE AU BULLETIN RADIO-PRESSE DU COMITÉ DE GAULLE**

**Attribué à Comité de Gaulle (Argentine), editeur**

En 1941

Manuscrits, imprimés, reliure

Musée de la Libération de Paris - musée du Général Leclerc -  
musée Jean Moulin

2014.11.47

Dimensions - Œuvre: H 6.9 cm x L 17 cm



## **DEUX BULLETINS VIERGES D'ADHÉSION AU COMITÉ DE GAULLE**

**Attribué à Comité de Gaulle (Argentine), editeur**

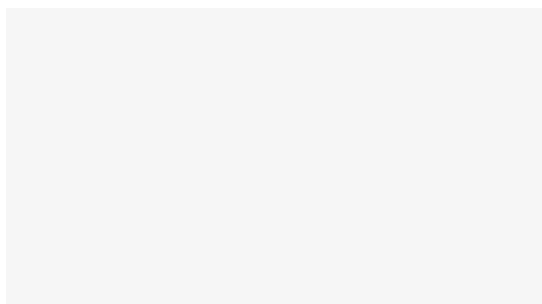
En 1941

Manuscrits, imprimés, reliure

Musée de la Libération de Paris - musée du Général Leclerc -  
musée Jean Moulin

2014.11.48.1-2

Dimensions - Œuvre: H 22.8 cm x L 14.5 cm



## **Hermès summer collection**

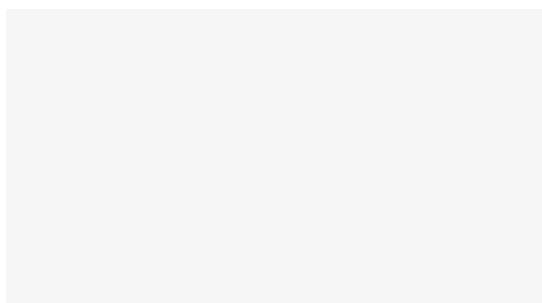
Date:

2016

Document imprimé

Institution(s) :

Palais Galliera, musée de la Mode de la Ville de Paris

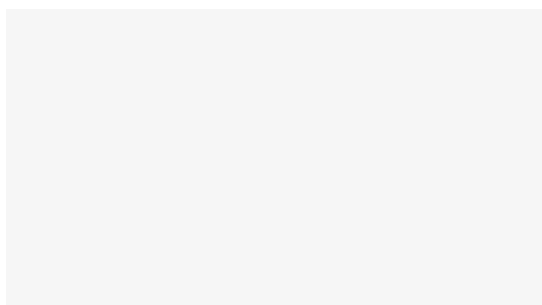


## **Le Journal des dames et des modes, N° 41, 10 juillet 1913**

Document imprimé

Institution(s) :

Palais Galliera, musée de la Mode de la Ville de Paris



## **Le Journal des dames et des modes, N° 42, 20 juillet 1913**

Document imprimé

Institution(s) :

Palais Galliera, musée de la Mode de la Ville de Paris



**Le Journal des dames et des modes,  
N° 43, 1er août 1913**

Document imprimé

Institution(s) :

Palais Galliera, musée de la Mode de la Ville de Paris

**Le Journal des dames et des modes,  
N° 44, 10 août 1913**

Document imprimé

Institution(s) :

Palais Galliera, musée de la Mode de la Ville de Paris

**Le Journal des dames et des modes,  
N° 45, 20 août 1913**

Document imprimé

Institution(s) :

Palais Galliera, musée de la Mode de la Ville de Paris

**Le Journal des dames et des modes,  
N° 46, 1er septembre 1913**

Document imprimé

Institution(s) :

Palais Galliera, musée de la Mode de la Ville de Paris

**Le Journal des dames et des modes,  
N° 47, 10 septembre 1913**

Document imprimé

Institution(s) :

Palais Galliera, musée de la Mode de la Ville de Paris

**Le Journal des dames et des modes,  
N° 48, 20 septembre 1913**

Document imprimé

Institution(s) :

Palais Galliera, musée de la Mode de la Ville de Paris

**Le Journal des dames et des modes,  
N° 49, 1er octobre 1913**

Document imprimé

Institution(s) :

Palais Galliera, musée de la Mode de la Ville de Paris

**Le Journal des dames et des modes,  
N° 50, 10 octobre 1913**

Document imprimé

Institution(s) :

Palais Galliera, musée de la Mode de la Ville de Paris

**Le Journal des dames et des modes,  
N° 51, 20 octobre 1913**

Document imprimé

Institution(s) :

Palais Galliera, musée de la Mode de la Ville de Paris

**Le Journal des dames et des modes,  
N° 52, 1er novembre 1913**

Document imprimé

Institution(s) :

Palais Galliera, musée de la Mode de la Ville de Paris

## Le Journal des dames et des modes, N° 53, 10 novembre 1913

Document imprimé

Institution(s) :

Palais Galliera, musée de la Mode de la Ville de Paris



### **JUPITER ET LÉDA D'APRÈS VÉRONÈSE**

**Saint-Aubin, Augustin de (Paris, 03-06-1736 - Paris, 09-11-1807), graveur**

**Véronèse (Vérone, en 1528 - Venise, 19-04-1588), auteur du modèle**

**Ecole française**

Estampe, Arts graphiques

Petit Palais, musée des Beaux-arts de la Ville de Paris

GDUT8417

Dimensions - Œuvre: H 31.5 cm x L 23.8 cm



### **JUPITER ET LÉDA D'APRÈS VÉRONÈSE**

**Saint-Aubin, Augustin de (Paris, 03-06-1736 - Paris, 09-11-1807), graveur**

**Véronèse (Vérone, en 1528 - Venise, 19-04-1588), auteur du modèle**

**Ecole française**

Estampe, Arts graphiques

Petit Palais, musée des Beaux-arts de la Ville de Paris

GDUT8418

Dimensions - Œuvre: H 31.5 cm x L 23.8 cm



### **JUPITER ET LÉDA D'APRÈS VÉRONÈSE**

**Saint-Aubin, Augustin de (Paris, 03-06-1736 - Paris, 09-11-1807), graveur**

**Van den Bergh, Nicolaas (Anvers (Antwerpen), en 1725 - en 1774), dessinateur**

**Romanet, Antoine-Louis (Paris), graveur**

**Véronèse (Vérone, en 1528 - Venise, 19-04-1588), auteur du modèle**

**Ecole française**

Estampe, Arts graphiques

Petit Palais, musée des Beaux-arts de la Ville de Paris

GDUT8419

Dimensions - Œuvre: H 42 cm x L 27.8 cm



### **HENRI IV D'APRÈS POURBUS**

**Tardieu, Pierre Alexandre (Paris, 02-03-1756 - Paris, 03-08-1844), graveur**

**Pourbus, Frans II (en 1569 - 09-02-1622), auteur du modèle**

**Ecole française**

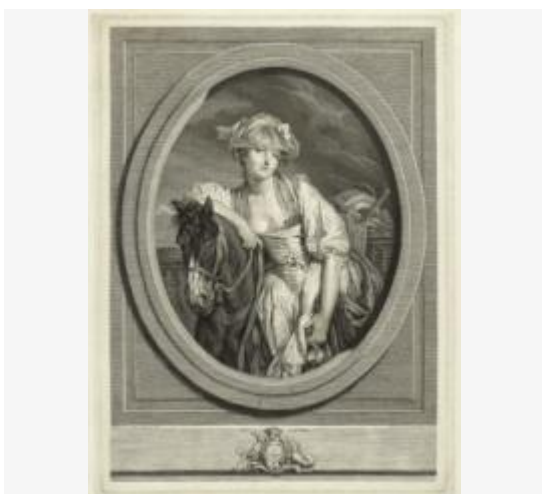
En 1788

Estampe, Arts graphiques

Petit Palais, musée des Beaux-arts de la Ville de Paris

GDUT9023

Dimensions - Œuvre: H 28.1 cm x L 20.9 cm



### **LA LAITIÈRE D'APRÈS GREUZE**

**Levasseur, Jean Charles (Abbeville, 21-10-1734 - Paris, 29-11-1816), graveur**

**Greuze, Jean-Baptiste (Tournus, 1725 - Paris, 1805), auteur du modèle**

**Ecole française**

Estampe, Arts graphiques

Petit Palais, musée des Beaux-arts de la Ville de Paris

GDUT5459

Dimensions - Œuvre: H 51 cm x L 37 cm

### **LE PETIT PONT (BRASCH 5)**

**Neyts, Gillis (Gand, vers 04-04-1623 - Anvers (Antwerpen), vers 1687), aquafortiste**  
**Van den Wyngaerde, Frans (Anvers (Antwerpen), 08-07-1614 - Anvers (Antwerpen), 17-03-1669), editeur**

Estampe, Arts graphiques

Petit Palais, musée des Beaux-arts de la Ville de Paris  
GDUT6728(2)

Dimensions - Œuvre: H 13 cm x L 17 cm

### **PORTRAIT DU COMÉDIEN LE KAIN, D'APRÈS LE NOIR, 1ER ÉTAT**

**Saint-Aubin, Augustin de (Paris, 03-06-1736 - Paris, 09-11-1807), graveur**  
**Lenoir, Simon-Bernard (Besançon, en 1729 - Paris, en 1791), auteur du modèle**  
**Ecole française**

Estampe, Arts graphiques

Petit Palais, musée des Beaux-arts de la Ville de Paris  
GDUT8416

Dimensions - Coup de planche: H 41.7 x L 29.7

### **THOMAS HOWARD, COMTE D'ARONDEL D'APRÈS VAN DYCK**

**Tardieu, Pierre Alexandre (Paris, 02-03-1756 - Paris, 03-08-1844), graveur**  
**Van Dyck, Anton (Anvers (Antwerpen), 22-03-1599 - Blackfriars, 09-12-1641), auteur du modèle**

Estampe, Arts graphiques

Petit Palais, musée des Beaux-arts de la Ville de Paris  
GDUT9022

Dimensions - Œuvre: H 35 cm x L 28.2 cm

### **LES VILLAGEOIS JOYEUX D'APRÈS DUSART**

**Woollett, William (Maidstone, 15-08-1735 - Londres, 23-05-1785), graveur**  
**Browne, John (1741 - 1801), aquafortiste**  
**Dusart, Cornelis (Haarlem, 24-04-1660 - Haarlem, en 1704), auteur du modèle**  
**Ecole anglaise**

Estampe, Arts graphiques

Petit Palais, musée des Beaux-arts de la Ville de Paris  
GDUT9869

Dimensions - Coup de planche: H 50.5 cm x L 38.5 cm

## **VASE**

**Anonyme, sculpteur**

Vie domestique, Glyptique, Chine

Musée Cernuschi, musée des Arts de l'Asie de la Ville de Paris

M.C. 8647

Dimensions - Œuvre: H 42.7 cm x L 20.5 cm P 17.2 cm



## **ESQUISSE POUR LA MAIRIE DE BAGNEUX : PAYSAGE D'AUTOMNE**

**Steck, Paul (Troyes, 27-05-1866 - Paris, 08-07-1924),  
peintre**

En 1902

Peinture

Petit Palais, musée des Beaux-arts de la Ville de Paris

PPP4268

Dimensions - Œuvre: H 61.5 cm x L 46 cm



## **ESQUISSE POUR LA MAIRIE DE BAGNEUX : LES ANCIENNES CARRIÈRES DE BAGNEUX**

**Steck, Paul (Troyes, 27-05-1866 - Paris, 08-07-1924),  
peintre**

Vers 1907

Peinture

Petit Palais, musée des Beaux-arts de la Ville de Paris

PPP4270

Dimensions - Œuvre: H 65 cm x L 40 cm



## [La Gazette du bon ton Arts Modes & frivolités, 1912-1913, tome 1](#)

Date:

1912 et 1913

Document imprimé

Institution(s) :

Palais Galliera, musée de la Mode de la Ville de Paris

## [La Gazette du bon ton Arts Modes & frivolités, n° 2](#)

Date:

1912

Document imprimé

Institution(s) :

Palais Galliera, musée de la Mode de la Ville de Paris



### **ESQUISSE POUR LES SALONS D'ENTRÉE DE L'HÔTEL DE VILLE DE PARIS : GLORIFICATION DE LA VILLE DE PARIS (PLAFOND)**

**Ferry, Jules-Jean (Bordeaux, en 1844), peintre**

En 1892

Peinture

Petit Palais, musée des Beaux-arts de la Ville de Paris

PPP4475

Dimensions - Œuvre: H 129.7 cm x L 162.5 cm



**ESQUISSE POUR LES SALONS D'ENTRÉE DE  
L'HÔTEL DE VILLE DE PARIS : SCÈNE ANTIQUE,  
LE TRIOMPHE PROMIS AU GUERRIERS**

**Ferry, Jules-Jean (Bordeaux, en 1844), peintre**

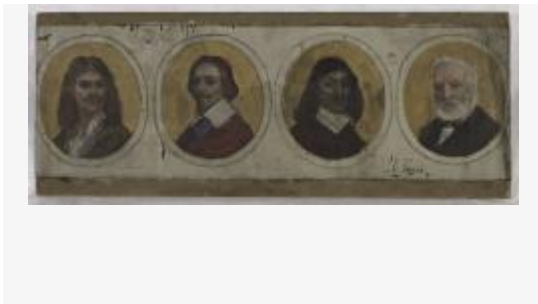
En 1892

Peinture

Petit Palais, musée des Beaux-arts de la Ville de Paris

PPP4477

Dimensions - Œuvre: H 108.5 cm x L 163.3 cm



**ESQUISSE POUR LE SALON DES LETTRES DE  
L'HÔTEL DE VILLE : MOLIÈRE, RICHELIEU,  
DESCARTES, VICTOR HUGO**

**Forget, Marie-Thérèse (Chouzy-sur-Cisse - Rouziers-  
de-Touraine), peintre**

Entre 1889 et 1891

Peinture

Petit Palais, musée des Beaux-arts de la Ville de Paris

PPP4019

Dimensions - Œuvre: H 21.5 cm x L 66.5 cm



**ESQUISSE POUR L'ESCALIER D'HONNEUR DE LA  
MAIRIE DE PANTIN : LE TRAVAIL SOUS L'ÉGIDE  
DE LA RÉPUBLIQUE AMÈNE L'ABONDANCE ET  
LA PROSPÉRITÉ (PLAFOND)**

**Lévy, Henri-Léopold (Nancy, 23-09-1840 - Paris,  
30-12-1904), peintre**

En 1886

Peinture

Petit Palais, musée des Beaux-arts de la Ville de Paris

PPP4087

Dimensions - Œuvre: H 100 cm x L 80.5 cm



**ESQUISSE POUR LA MAIRIE DE PANTIN :  
ALLÉGORIES DU CANAL DE L'OURCQ, DU  
TRAVAIL ET DE LA NAVIGATION - FÊTE  
CHAMPÊTRE (PLAFOND ET PANNEAU MURAL)**

**Lévy, Henri-Léopold (Nancy, 23-09-1840 - Paris,  
30-12-1904), peintre**

1886

Peinture

Petit Palais, musée des Beaux-arts de la Ville de Paris

PPP4088

Dimensions - Œuvre: H 136 cm x L 176 cm



**ESQUISSE POUR LA MAIRIE DE PANTIN : LA PAIX ET LA VILLE DE PANTIN (PLAFOND)**

**Schommer, François (Paris, 20-11-1850 - en 1935), peintre**

En 1886

Peinture

Petit Palais, musée des Beaux-arts de la Ville de Paris

PPP4249

Dimensions - Œuvre: H 59 cm x L 42.7 cm



**ESQUISSE POUR LA SALLE DES MARIAGES DE LA MAIRIE DU 14ÈME ARRONDISSEMENT : LE MATIN**

**Roussel-Géo (Beauvais, 1860 - Paris, 1928), peintre**

Vers 1889

Peinture

Petit Palais, musée des Beaux-arts de la Ville de Paris

PPP4234

Dimensions - Œuvre: H 30 cm x L 35 cm



**ESQUISSE POUR LA SALLE DES MARIAGES DE LA MAIRIE DU 14ÈME ARRONDISSEMENT : LE MIDI**

**Roussel-Géo (Beauvais, 1860 - Paris, 1928), peintre**

Vers 1889

Peinture

Petit Palais, musée des Beaux-arts de la Ville de Paris

PPP4235

Dimensions - Œuvre: H 29.7 cm x L 65 cm

Dimensions - Cadre: H 36 cm x L 71 cm



**ESQUISSE POUR LA MAIRIE DU 15ÈME  
ARRONDISSEMENT : LE REPOS DES ÉPOUX**

**Humbert, Jacques Ferdinand (Paris, 08-10-1842 - Paris, 07-10-1934), peintre**

**Lagarde, Pierre (Paris, en 1853 - Paris, 12-12-1910), peintre**

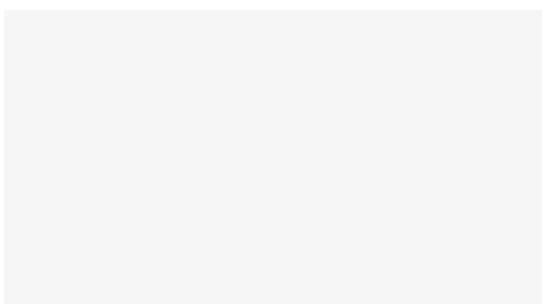
En 1884

Peinture

Petit Palais, musée des Beaux-arts de la Ville de Paris

PPP4314

Dimensions - Œuvre: H 65.4 cm x L 61.4 cm



**ESQUISSE POUR LA SALLE DES MARIAGES DE  
LA MAIRIE DE SAINT-MAUR-DES-FOSSÉS :  
EDUCATION**

**Michel-Lançon, Edouard (Besançon, 20-10-1854 - vers 1931), peintre**

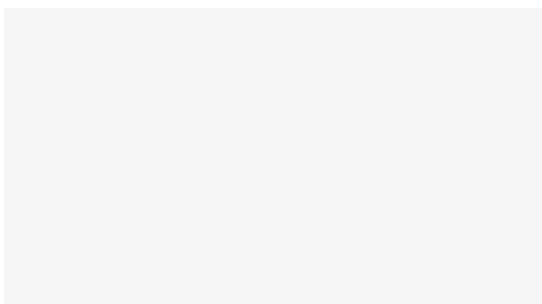
En 1883

Peinture

Petit Palais, musée des Beaux-arts de la Ville de Paris

PPP4169

Dimensions - Œuvre: H 100.5 cm x L 148.5 cm



**ESQUISSE POUR LA SALLE DES MARIAGES DE  
LA MAIRIE DE SAINT-MAUR-DES-FOSSÉS :  
PATRIE**

**Michel-Lançon, Edouard (Besançon, 20-10-1854 - vers 1931), peintre**

En 1883

Peinture

Petit Palais, musée des Beaux-arts de la Ville de Paris

PPP4170

Dimensions - Œuvre: H 101.5 cm x L 149 cm



**ESQUISSE POUR LA SALLE DES MARIAGES DE LA MAIRIE DE SAINT-MAUR-DES-FOSSÉS : PSYCHÉ LIVRÉE À L'AMOUR**

**Michel-Lançon, Edouard (Besançon, 20-10-1854 - vers 1931), peintre**

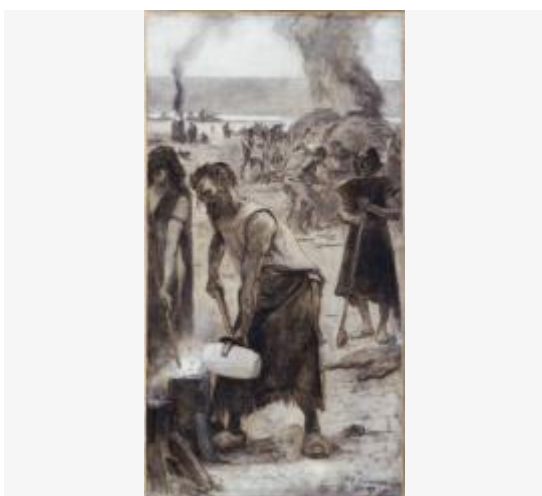
En 1883

Peinture

Petit Palais, musée des Beaux-arts de la Ville de Paris

PPP4174

Dimensions - Œuvre: H 148.3 cm x L 95.2 cm



**LE BRONZE ET LE FER, ESQUISSE POUR L'AMPHITHÉÂTRE DE PALÉONTOLOGIE DU MUSEUM D'HISTOIRE NATURELLE DE PARIS**

**Cormon, Fernand (Fernand-Anne Piestre, dit) (Paris, 24-12-1845 - Paris, 20-03-1924), peintre**

En 1897

Peinture

Petit Palais, musée des Beaux-arts de la Ville de Paris

PDUT1392

Dimensions - Œuvre: H 76 cm x L 40 cm

Dimensions - Cadre: H 86.5 cm x L 52 cm



**ESQUISSE POUR LE PANTHÉON : LE VOEU DE LOUIS XIII**

**Humbert, Jacques Ferdinand (Paris, 08-10-1842 - Paris, 07-10-1934), peintre**

Entre 1874 et 1876

Peinture

Petit Palais, musée des Beaux-arts de la Ville de Paris

PDUT1695

Dimensions - Œuvre: H 43.2 cm x L 21.8 cm

Dimensions - Cadre: H 55 cm x L 34 cm P 5.5 cm



### **ESQUISSE POUR LA MAIRIE D'ISSY-LES-MOULINEAUX : LA SEINE À ISSY-LES-MOULINEAUX**

**Gillot, Eugène Louis (Paris, 1868 - Paris, 12-12-1925), peintre**

Vers 1901

Peinture

Petit Palais, musée des Beaux-arts de la Ville de Paris

PPP4023

Dimensions - Œuvre: H 24 cm x L 67.5 cm



### **ESQUISSE POUR LA BOURSE DU COMMERCE DE PARIS : L'ACTIVITÉ COMMERCIALE EN EUROPE**

**Lucas, F. Hippolyte (Rochefort, 09-11-1854 - Bougival, 17-04-1925), peintre**

Vers 1889 — 1989

Peinture

Petit Palais, musée des Beaux-arts de la Ville de Paris

PPP4689

Dimensions - Œuvre: H 115 cm x L 220 cm

### **LES SACREMENTS, LA CONFIRMATION D'APRÈS POUSSIN (DUTUIT PAGE 174)**

**Pesne, Jean (Rouen, en 1623 - Paris, en 1700), graveur**

**Pesne, Jean (Rouen, en 1623 - Paris, en 1700), dessinateur**

**Pesne, Jean (Rouen, en 1623 - Paris, en 1700), éditeur d'estampes**

**Poussin, Nicolas (Villiers-en-Désœuvre, 15-06-1594 - Rome, 19-11-1665), auteur du modèle**

**Ecole française**

Estampe, Arts graphiques

Petit Palais, musée des Beaux-arts de la Ville de Paris

GDUT7557

Dimensions - Œuvre: H 58 cm x L 86 cm





## MERCURE ET ARGUS D'APRÈS ADRIAEN VAN DE VELDE

**Pelletier, Jean (Paris, en 1736), graveur  
Velde, Adriaen van de (Amsterdam, vers 30-11-1636 -  
Amsterdam, 21-01-1672), auteur du modèle  
Ecole française**

Estampe, Arts graphiques

Petit Palais, musée des Beaux-arts de la Ville de Paris

GDUT7388

Dimensions - Œuvre: H 33.3 cm x L 39.4 cm

## [Shítāo xiě Huáng Yànlǚ shīyì cè : Hé shì zhì lè lóu zhēncáng 詩詞寫黃顏呂詩藝冊：合詩志樂樓珍藏](#) = [Poetic Expressions of Huang Yen-Lü by Shih T'ao \(ca. 1640 - A.D.\) : Collection : Ho Family of Kwangtung](#)

Date:

1970

Document imprimé

Institution(s) :

Musée Cernuschi, musée des Arts de l'Asie de la Ville de Paris

## [Míng Qīng shànmiàn huà xuǎnjí 明清扇面畫選集](#) = [\[Sélection d'éventails peints des Ming et des Qing\]](#)

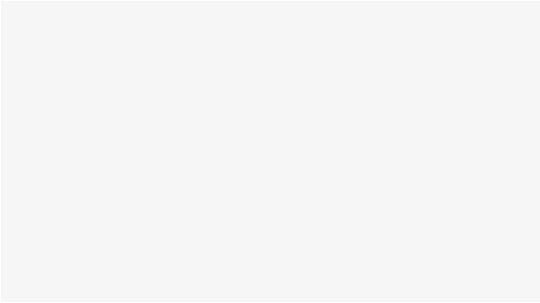
Date:

1959

Document imprimé

Institution(s) :

Musée Cernuschi, musée des Arts de l'Asie de la Ville de Paris



**La Gazette du bon ton Arts Modes  
& frivolités, n° 3**

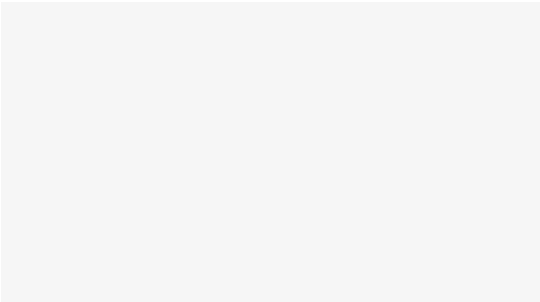
Date:

1913

Document imprimé

Institution(s) :

Palais Galliera, musée de la Mode de la Ville de Paris



**La Gazette du bon ton Arts Modes  
& frivolités, n° 4, février 1913**

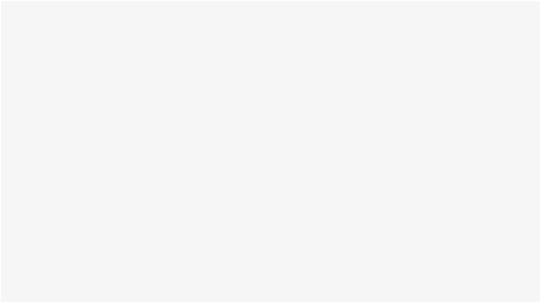
Date:

02-1913

Document imprimé

Institution(s) :

Palais Galliera, musée de la Mode de la Ville de Paris



**La Gazette du bon ton Arts Modes  
& frivolités, n° 5, mars 1913**

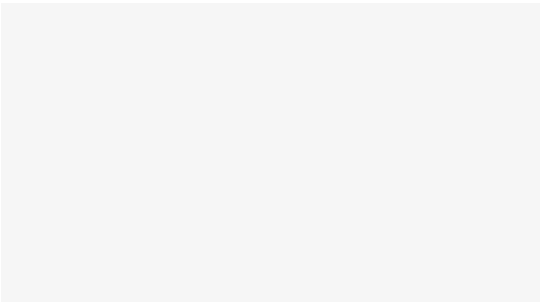
Date:

03-1913

Document imprimé

Institution(s) :

Palais Galliera, musée de la Mode de la Ville de Paris



**La Gazette du bon ton Arts Modes  
& frivolités, n° 7, mai 1913**

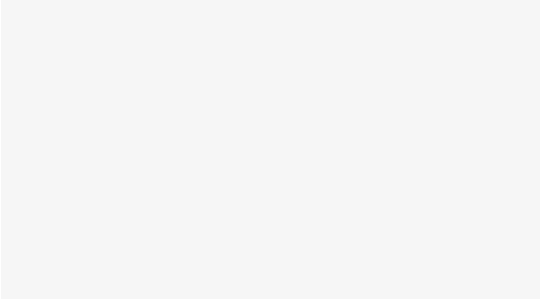
Date:

05-1913

Document imprimé

Institution(s) :

Palais Galliera, musée de la Mode de la Ville de Paris

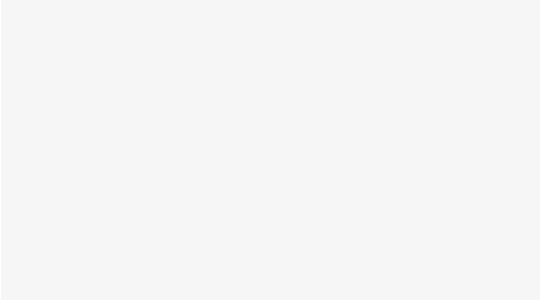


**La Gazette du bon ton Arts Modes  
& frivolités, n° 6, avril 1913**

Document imprimé

Institution(s) :

Palais Galliera, musée de la Mode de la Ville de Paris



**La Gazette du bon ton Arts Modes  
& frivolités, n° 8, juin 1913**

Date:

06-1913

Document imprimé

Institution(s) :

Palais Galliera, musée de la Mode de la Ville de Paris